



spedire via mail 250@gandini.it o via fax +39 02 241 047 74

Nome Cognome Data

Società

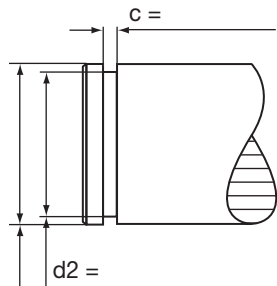
Indirizzo CAP Città Nazione

Telefono Fax

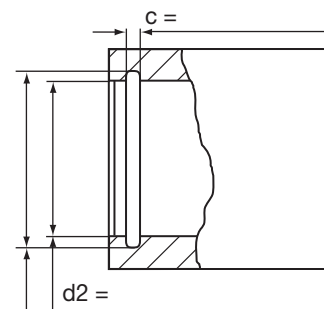
E-mail

DIMENSIONI (mm):

Albero

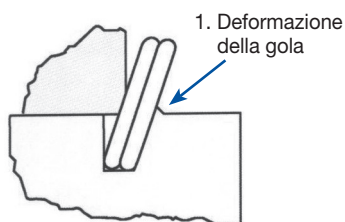


Foro

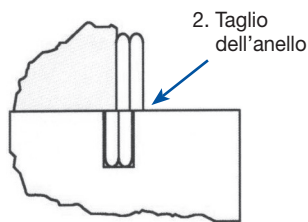


Nr. di giri al minuto (RPM)

CAPACITÀ DI CARICO ASSIALE:



1. Deformazione della gola
Si verifica quando il carico max dipende dal materiale della gola (il materiale della gola è poco resistente)



2. Taglio dell'anello
Si verifica quando il carico max dipende dall'anello (il materiale della gola è indurito)

Materiale della gola

Carico assiale massimo N

MATERIALE:

- Temperat. d'esercizio °C
- * Acciaio al carbonio SAE 1070/1090
 - * Acciaio Inox AISI 302 (S02)
 - * Acciaio Inox AISI 316 (S16)
 - Inconel X 750 (INX)
 - Inconel 718 (I18)
 - A286 (A86)
 - Elgiloy (LGY)
 - Altro

*Esecuzione Standard

FINITURA:

- * Oliatura (Acc. al carbonio)
- * Sgrassaggio a vapore e pulizia ad ultrasuoni (Acc. Inox)
- Passivazione (PA)
- Ossidazione nera (BA)
- Fosfatazione (PS)
- Sbavatura in buratto (DV)
- Altro

DISEGNO/SCHEMA:

(se compilate e inviate il modulo direttamente via mail, fornite il disegno in un allegato a parte)

QUANTITÀ: Prototipi

Produzione

Descrizione dell'applicazione:

GANDINI FASTENERS SRL